

LE SFIDE DELLE TECNOLOGIE DIGITALI PER LA SALUTE DEL FUTURO

CENTRO INTERDIPARTIMENTALE
PROSIT
PROMOZIONE DELLA SALUTE E INFORMATION TECHNOLOGY



Convegno ProSIT 2022

Il progetto "Laboratorium" dell'ISS per la formazione degli operatori di sanità pubblica

AUTORI: *G. Privitera*¹
*G. Arzilli*²

Affiliazioni: **1** Servizio Formazione, Istituto Superiore di Sanità, Roma, Italia.

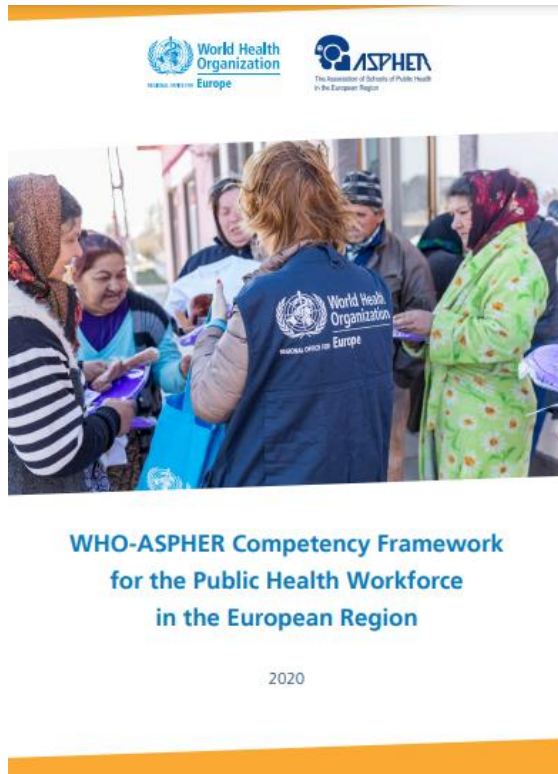
2 Dipartimento di Ricerca Traslazionale e Delle Nuove Tecnologie In Medicina e Chirurgia, Università di Pisa, Pisa, Italia.

Pisa, 8 Luglio 2022
Polo Didattico S. Rossore
1938 – Via Risorgimento 23



WHO-ASPHER Competency Framework (April 2020)

Gli operatori della sanità pubblica sono il cuore degli sforzi della società per prevenire le malattie, prolungare la vita e proteggere e promuovere la salute delle nostre comunità.



The WHO-ASPHER Competency Framework categories are:

Content and context

1. Science and practice
2. Promoting health
3. Law, policies and ethics
4. One Health and health security

Relations and interactions

5. Leadership and systems thinking
6. Collaboration and partnerships
7. Communication, culture and advocacy

Performance and achievement

8. Governance and resource management
9. Professional development and reflective ethical practice
10. Organizational literacy and adaptability



Fig. 2. The 10 sections of the WHO-ASPHER Competency Framework for Public Health in the European Region



Formazione degli operatori di sanità pubblica, una proposta per il G20: piattaforma per la preparazione e la risposta alle crisi sanitarie

Di cosa abbiamo bisogno:

- Formazione professionale continuo degli operatori di sanità pubblica
- Condivisione delle migliori pratiche
- Parametri di riferimento internazionali specifici per argomento
- Innovazioni nella formazione
- Cooperazione multilaterale



Formazione degli operatori di sanità pubblica, una proposta per il G20: piattaforma per la preparazione e la risposta alle crisi sanitarie

- La pandemia ha evidenziato la necessità di una strategia comune internazionale per la pianificazione di una formazione di preparazione alle crisi sanitarie.
- È giunto il momento di una piattaforma condivisa per la **formazione professionale** in Sanità Pubblica, supportata da **tecnologie innovative**:
 - Una **piattaforma di formazione** per la preparazione e la risposta alle crisi sanitarie con un linguaggio comune che viene ripetuto a diversi livelli amministrativi con diverse prospettive (internazionale, nazionale, regionale, locale);
 - Una "**rete formativa diffusa**" di enti accademici e istituzionali, che possano collaborare in modo flessibile e coordinato condividendo le migliori pratiche di formazione in materia di salute pubblica specifiche per ogni Paese.



Competenze fondamentali dei professionisti della sanità pubblica

- Un insieme di competenze di ampio respiro per la pratica della Sanità Pubblica, come definito dai **10 Servizi Essenziali di Sanità Pubblica**. Il documento delinea le competenze auspicabili per i professionisti impegnati nella pratica, nell'istruzione e nella ricerca in materia di sanità pubblica.
- Le Competenze di base possono essere utilizzate per valutare le conoscenze e le abilità della Public Health Workforce, per identificare i bisogni formativi, per sviluppare piani di sviluppo e formazione, per creare descrizioni delle mansioni e per condurre valutazioni delle prestazioni.
- Le Competenze di base sono state integrate nei curricula per l'istruzione e la formazione, forniscono un riferimento per lo sviluppo di corsi di sanità pubblica e fungono da base per gli insiemi di competenze specifiche della disciplina.

Laboratorium: Public Health Workforce training

per migliorare la formazione in prevenzione, preparazione e risposta alle crisi sanitarie



La pandemia COVID-19 ha sottolineato il bisogno di **investire in prevenzione, preparazione e risposta** al fine di affrontare le imminenti **emergenze di salute pubblica**.

Nel 2021, in collaborazione con il Ministero della Salute e l'Organizzazione Mondiale della Sanità, durante la Presidenza Italiana del G20, abbiamo promosso un progetto per la formazione degli operatori sanitari pubblici rivolto ai paesi del G20 ma con particolare attenzione ai paesi a basso-medio reddito

Repository

Raccoglie e classifica le risorse e i materiali di formazione, basati su profili di competenze internazionali esistenti o di recente sviluppo per la Workforce della Sanità Pubblica

Corso Pilota

Sviluppo di un corso pilota di apprendimento attivo (PBL), orientato alle competenze per il personale sanitario pubblico su "Epidemic Intelligence"

ISS-G20 Laboratorium Repository

per migliorare la formazione in prevenzione, preparazione e risposta alle crisi sanitarie

SCOPO DEL *LABORATORIUM REPOSITORY*

- Sostenere la visione del Laboratorium sull'apprendimento life-long
- Garantire una fonte di documentazione e formazione uniforme e di alto livello alla Public Health Workforce secondo le esigenze dei diversi professionisti e contesti
- Integrare, piuttosto che competere con organizzazioni e progetti esistenti, facilitando l'accesso alle risorse online disponibili presso organizzazioni internazionali e nazionali, società scientifiche e professionali
- Fornire una fonte affidabile per il Cittadino
- Aiutare i professionisti della PH ad orientarsi tra le risorse disponibili per soddisfare i loro diversi bisogni
- Concepito anche per dispositivo mobile



ISS-G20 Laboratorium Repository

per migliorare la formazione in prevenzione, preparazione e risposta alle crisi sanitarie

Internet

Console view/tagging/big data analysis

WEBLIVE 4

Framework libreria

- PORTLET content
- Interfaccia JSON we
- Interfaccia XML Site
- Interfaccia system

ISS infrastructure

Dominio WEB SITE:

- <https://africacdc.org/>
- <http://www.apacph.org/wp/>
- <https://www.apha.org/>
- <https://www.aspher.org/>
- <https://www.cdc.gov/>
- <https://cpha.ca/>
- <https://www.eintegrity.org/>
- <https://www.e-lfh.org.uk/>
- <https://www.ecdc.europa.eu/en>
- <https://hsc.unm.edu/echo/partner-portal/>
- <https://ezcollab.who.int/educationhub/>
- <https://www.ianphi.org/>
- <https://www.iss.it/>
- <https://www.pasteur.fr/en>
- <https://nam.edu/>
- <https://www.nhs.uk/>
- <https://www.nih.gov/>
- <https://openwho.org/>
- <https://www.paho.org/en>
- <https://www.phaa.net.au/>
- <http://www.phf.org/Pages/default.aspx>
- <https://publichealthscotland.scot/>
- <https://www.canada.ca/en/public-health.html>
- <https://www.gov.uk/government/organisations/public-health-england>
- <https://www.publichealthontario.ca/>
- <https://www.preventioninfection.fr/>
- https://www.rki.de/DE/Home/homepage_node.html
- <https://www.santepubliquefrance.fr/>
- <https://www.sf2h.net/>
- <https://www.spc.int/>
- <https://www.gov.uk/government/organisations/uk-health-security-agency>
- <https://www.who.int/>
- <https://www.who.int/about/who-academy>



QUERY RICERCA:

((accountability OR application OR chronic OR chronic disease OR chronic commitment OR community* OR coronavirus 2~2 OR Coronavirus 2 O (2019 Novel Coronaviruses~3) OR (SARS-CoV-2 Virus~3) OR (SARS-CoV nCoV) OR (COVID-19 Virus~3) OR (Coronavirus~3) OR (Coronavirus W. OR (Viruses COVID19~5) OR (Severe Team~2) OR (disaster management (Disastrous Impact~4) OR disease* (european environment agency) OR intelligence~2) OR (epidemic surveillance* OR funding OR health OR (promotion OR (health-care OR health Regulations) OR intervention community readiness) OR (Migration (Outbreak Investigation) OR outbreak pneumonia OR policy OR prepared (Public health threat) OR Recovery OR science* OR sequencing OR (social syndrome OR teaching* OR transmissible vector borne diseases) OR virus OR AND (article* OR bmj OR Checklist* OR (OR Educational OR Guideline* OR Publication* OR Report* OR scientific recommendation* OR report* OR r ((Africa cdc) OR Apacph OR Apha G Ecdc OR (Echo project) OR Ezcollab NHS OR NIH OR (Open WHO) OR (Public health england) publique france) OR SF2H OR Spc O*

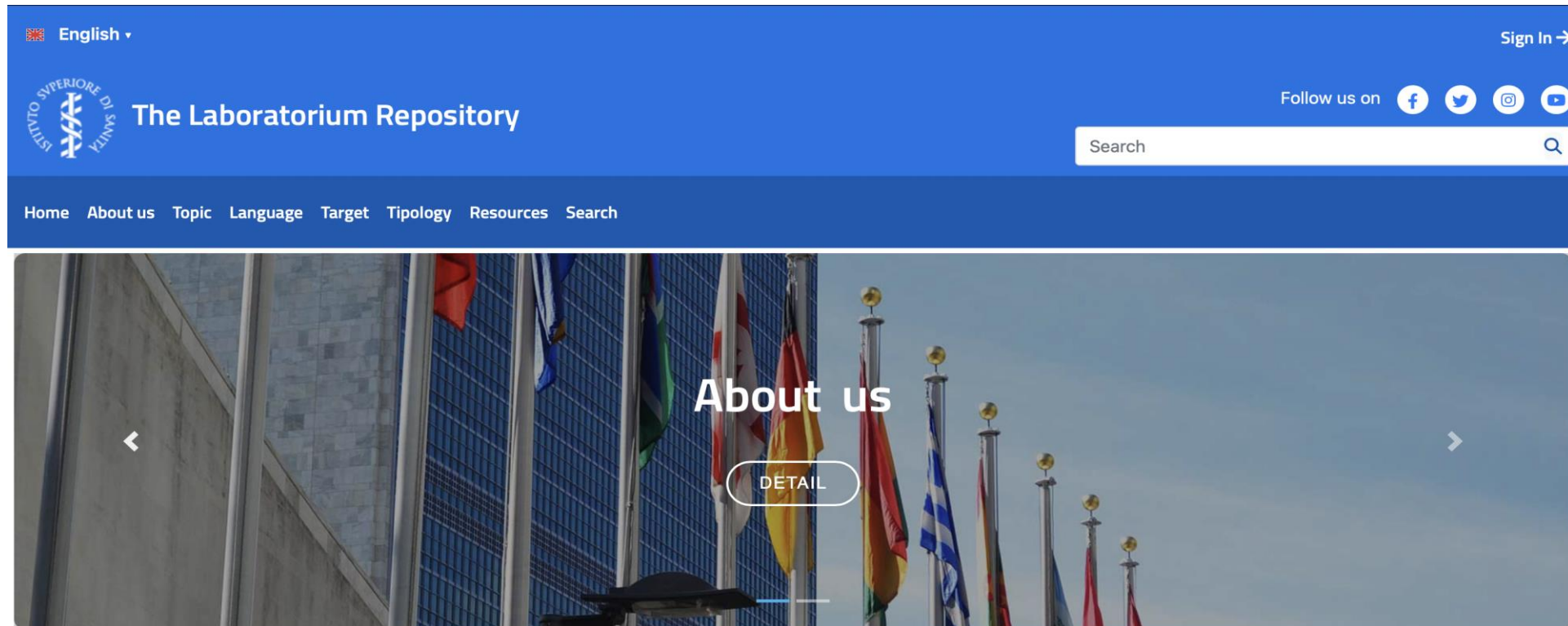
Table 1 - Inclusion and exclusion criteria for screening

	Inclusion	Exclusion
Type of content	<ul style="list-style-type: none"> Guidelines, recommendations Technical Instructions Checklist Training Courses Epidemiological and health statistics data News and statements Initiatives, Calls and proposals for participation Books, manuals Scientific articles Information material Webinars, MOOCs, infographics, videos Reports Laws and policies Tool Glossaries and Checklists 	<ul style="list-style-type: none"> All other types of content
Language	<ul style="list-style-type: none"> English, Italian, French, Spanish, Portuguese, Russian, Chinese 	<ul style="list-style-type: none"> All other languages
Subject matter	<ul style="list-style-type: none"> Emergency response and preparedness in healthcare 	<ul style="list-style-type: none"> Other topics
Type of content	<ul style="list-style-type: none"> Content available on website 	<ul style="list-style-type: none"> All other content not available on the web
Source of Content	<ul style="list-style-type: none"> Content from national and supranational institutional sources Content from public research organisations Content published in journals of clear scientific relevance Content published by associations, organisations and bodies working in public health 	<ul style="list-style-type: none"> All other sources
Year of publication	<ul style="list-style-type: none"> Content published after 2010 	<ul style="list-style-type: none"> Previously published content
Specific outcomes of interest	<ul style="list-style-type: none"> Content describing interventions in response to public health emergencies Strategies to be implemented as a preparatory step to counter and prevent the occurrence of events that may pose a risk to public health Content describing emergency conditions and any actions taken to reduce their impact on the population Epidemiological and statistical data to aid mathematical modelling in epidemiology Guidelines and technical documents to guide the choice of health professionals and citizens Training material for health professionals related to the topic of interest News related to emergency conditions or actions taken/initiatives aimed at guiding preparedness 	<ul style="list-style-type: none"> Outcomes not related to the research objective

La metodologia alla base della selezione

ISS-G20 Laboratorium Repository

per migliorare la formazione in prevenzione, preparazione e risposta alle crisi sanitarie



PATHS

Public Health Workforce, un *Laboratorium*

Corso pilota a distanza su **Epidemic Intelligence (EI)** per la preparazione al contrasto delle epidemie

ECDC training: target EI analysts operating EI tools (September 2021)

E-learning

Featured Epidemic Intelligence e-learning course

Audience: Public Health Professionals
Duration: 2-4 hours
Start/creation date: September 2021
Tags: EI, Epidemic Intelligence, Signals, media, ne...

G20 prototype e-learning: senior level Health Care Workforce on why and how-to design EI national systems

WHO Hub EI: strategy for an EI generating actionable insights for decision-making (September 2021)

WHO EIOS Biosurveillance platform: a tool for all

Epidemic Intelligence from Open Sources (EIOS)
Zero Impact from Health Threats

WHO HUB FOR PANDEMIC AND EPIDEMIC INTELLIGENCE
Better Data. Better Analysis. Better Decisions.

Public Health Workforce, un *Laboratorium*

Corso pilota a distanza su **Epidemic Intelligence (EI)** per la preparazione al contrasto delle epidemie

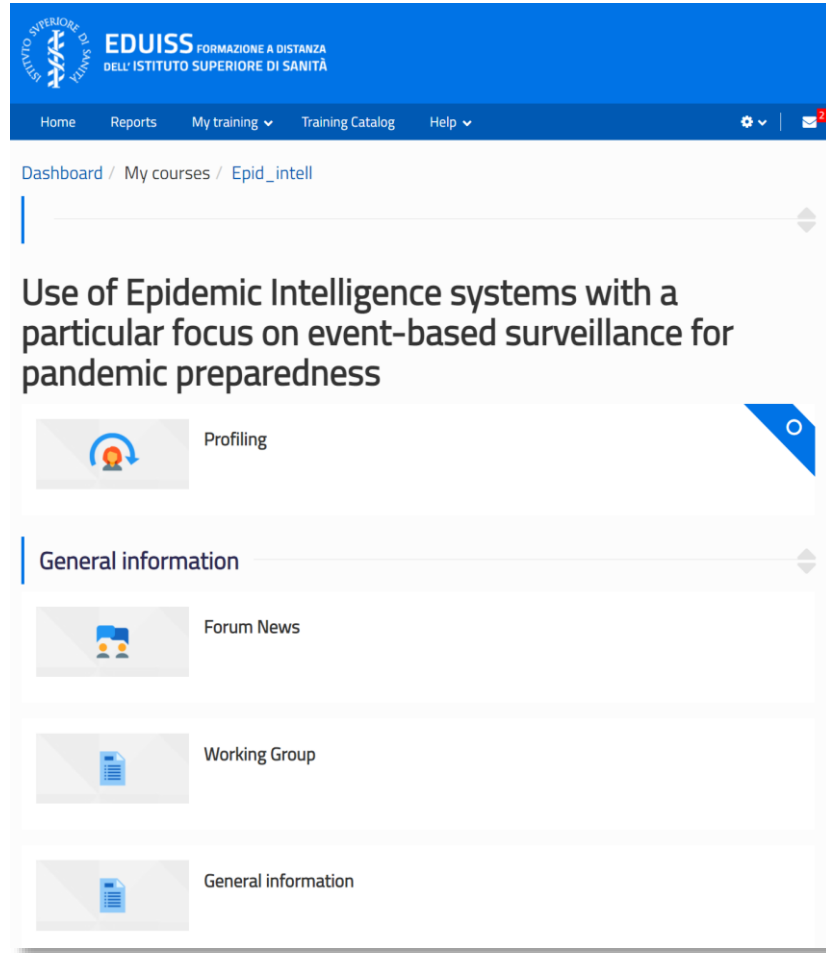
- Metodologia condivisa con World Health Organization
- Orientata alle competenze attraverso la formazione attiva del Problem-based learning



Corsi come parte degli sforzi di istruzione per rafforzare le nuove competenze per la forza lavoro della salute pubblica

Public Health Workforce, un *Laboratorium*

Corso pilota a distanza su **Epidemic Intelligence (EI)** per la preparazione al contrasto delle epidemie



- OS 1 Identificare gli elementi di base di EI: **WHO EIOS**
- OS 2 Descrivere il modello organizzativo di EI centralizzato **ECDC**
- OS 3 Descrivere il modello organizzativo di EI decentralizzato **USCDC**
- OS 4 Descrivere le modalità di recupero delle informazioni attraverso le attuali piattaforme di bio-sorveglianza ad accesso libero (**ISS;WHO EIOS; USCDC**)
- OS 5 Riconoscere il valore aggiunto/le lezioni apprese dalle esperienze nazionali nell'integrazione di evidenze e degli indicatori di bio-sorveglianza a livello nazionale (**Italia; Argentina; Emirates; UK; USA; Francia, India**)

GRAZIE PER L'ATTENZIONE